

# 12h von Oppenrod

---

## 1ter Lauf zur ADAC German Team Championship 2016

### Oppenrod 30.4. - 01.05.2016

#### Technik

Übersetzung ist für alle Klassen freigestellt. Empfehlung 14:45 oder 14:46

Gewicht: Für alle Division 180kg (Kart inkl. Fahrer) In der Heavy Hour 190kg (Kart inkl. Fahrer)  
Heavy Hour: Alle Teams müssen im Verlauf des 12h Rennens mindestens 90 Minuten mit einem Gesamtgewicht von 190kg unterwegs gewesen sein.

#### Reifen

Für alle genannten 12h Teams ist ein Satz Slick Beba Sportiv an der Strecke vorrätig. **Zusätzliche benötigte Slicks oder Regenreifen müssen vorbestellt werden**

Reifenbestellung bitte **bis zum 18.04.16** direkt an: GTC Service Partner HB Kart Racing, Helmut Biebas, Tel.:09335 9970891 Mobil: 0170 4886733 ([info@hb-kart-racing.de](mailto:info@hb-kart-racing.de))  
Bestellungen nach diesem Datum werden nur mit einem Aufpreis von € 20,00 pro Satz angenommen.

Die **Papier- und Technische Abnahme** beginnt am Freitag nach festgelegten Zeiten (siehe beiliegenden Plan) Auch Teams, die bereits eine Jahresabnahme gemacht haben, müssen zumindest einen Vertreter zur Papier- und Technischen Abnahme schicken. Die Papier- und Technische Abnahme am Samstag ist nur für Fahrer/Nachzügler gedacht. **Achtung!** Ein Start zum freien Training am Samstag ist nur nach Erledigung der Papier- und Technischen Abnahme möglich.

#### Qualifying

Das Qualifying als „Shoot-out“ in zwei Heats statt.

Heat 1 alle Teilnehmer.

Heat 2 die besten 20 Teams aus Heat 1

Die Teams müssen für jeden Heat einen anderen Fahrer benennen. Die Fahrernennung erfolgt bei der Papierabnahme.

#### Start

Der Start erfolgt als sogenannter „Fliegender-Start“ in Zweierreihe nach mindestens 2 Einführungsrunden.

#### Durchführungsbestimmungen für Unterbrechung / Re-Start

Das Rennen wird nach 7 Stunden Distanz am Samstag mit gelber- und Zielflagge unterbrochen. Nach 6h 57 Minuten Distanz wird die Boxeneinfahrt geschlossen. Mit Erreichen der 7h Marke wird das Feld (beginnend mit dem führende Fahrzeug) abgewunken und die Boxenausfahrt geschlossen. Alle Karts die sich in der Boxengasse befinden unterliegen den Parc Fermee Bestimmungen. Alle Karts auf der Strecke, müssen danach über die Waage fahren und anschließend in das Parc-Fermee gebracht werden. Karts, die mit abwinken des ersten Rennteils in der Boxengasse stehen, müssen ebenfalls sofort in das Parc Fermee gebracht werden. Nach Öffnung des Parc Fermee am Sonntag müssen die Karts sofort auf die Start-Ziel Geraden gebracht werden. Ausgenommen davon sind die Karts, die sich bei Unterbrechung am Vortag in der Boxengasse befanden und die Karts, die durch Technische Probleme das Rennen von der Start/Ziel Geraden nicht aufnehmen können. Die Entscheidung hierüber trifft der Technische Kommissar. Für die Karts die den Teil II des Rennens aus der Boxengasse aufnehmen müssen, gelten Parc Fermee Bestimmungen bis Re-Start (fallen der grünen Flagge). Die Boxenausfahrt öffnet nachdem das Feld die Boxenausfahrt passiert hat. Bei Karts, die auf der Start/Ziel Geraden zum Re-Start verbleiben, ist neben dem Fahrer nur ein Helfer erlaubt. Sämtliche Arbeiten am Kart (bis auf starten des Motors) sind verboten. Die Startaufstellung erfolgt nach Einlauf der ersten 7 Stunden. Der Re-Start erfolgt als „rollender Start“ nach einer Einführungsrunde. Teil II des Rennen geht über die Restzeit bis zum Erreichen der 12h Marke.

**Achtung! Das Parc Fermee befindet sich teilweise im Freien. Bei Bedarf bitte eine Plane zum Abdecken der Karts mitbringen.**

**Bestimmungen Pflichtfahrerwechsel/Fahrtzeiten:** Für den Teil1 des Rennens sind 7 FW zu absolvieren, im II.Teil des Rennens 5FW **Bei einem Fahrerwechsel zwischen 1.und 2 Teil des Rennens dürfen die am Kart angebrachten Zusatzgewichte nicht verändert werden!** Anmerkung: Bezüglich Fahrtzeiten und FW werden die beiden „Teile des Rennens“ getrennt betrachtet. Das heißt, mit Beginn des 2.Teil des Rennens am Sonntag beginnt die Fahrtzeit neu und es kann auch mit einem neuen Fahrer begonnen werden.

### **Achtung!**

- In Oppenrod sind abweichend von den üblichen kommerziell betriebenen Anlagen einige Dinge anders geregelt. Bitte die Streckeninformationen (siehe unten) sowie die anhängende Bahnordnung aufmerksam studieren und vor Ort auch beachten.
- Das Parken auf den Wegen Rund um die Anlage verboten ist. Wir befinden uns dort in einem Landwirtschaftlich stark genutzten Gebiet und die Bauern scheuen sich nicht unrechtmäßig abgestellte Fahrzeuge eigenmächtig beiseite zu räumen.
- Für Teams die vor Freitag anreisen wird in Oppenrod eine Campinggebühr erhoben. Diese ist direkt an der Bahn/Bistro zu zahlen. Ab Freitag gilt die Fahrerlager - Pauschale, die bei der Papierabnahme zu zahlen ist.

### **Fahrerlager/Durchfahrtschein:**

- Die Einteilung im Fahrerlager erfolgt nach beiliegendem Plan. Nur Fahrzeuge mit gültigem Durchfahrtschein dürfen in die entsprechenden Zonen abgestellt werden. (siehe Plan)
- Im Fahrerlager ist das Fahren, mit nicht nach STVO zugelassenen Fahrzeugen, grundsätzlich verboten. Dies gilt auch für Karts!
- Für die Stromversorgung im Fahrerlager ist der Kart-Verein Oppenrod verantwortlich, es werden aus Emissionsgründen keinerlei zusätzlichen Stromerzeuger geduldet.
- Die GTC Organisation ist ab Donnerstag 13 Uhr in Oppenrod. Ab dann beginnt die Einteilung im Fahrerlager. Teams die eventuell früher anreisen, bitten wir Ihren Standplatz im Fahrerlager nicht endgültig aufzubauen, da die Boxengasse im Rennen teilweise durch das Fahrerlager führt und dementsprechend Bereiche frei bleiben müssen.

### **Umweltschutz**

- Im Fahrerlager sind die „Schrauberplätze“ mit einer Benzinfesten Unterlage (2m x 3m) abzudecken.
- Bitte denken Sie auch daran, dass auf allen Deutschen Kartstrecken der Müll selbst zu entsorgen ist. Wir bitten die Teams dementsprechend Müllsäcke mitzubringen und den Abfall mit nach Hause zu nehmen.

### **Kontakt:**

Kart-Verein Oppenrod e.V. im ADAC  
Stefan-Bellof-Straße 1  
35418 Buseck-Oppenrod  
Tel.: 06408/61248 Fax: 06408/1890 Mobil: 0160-8469968  
Mail: info@kv-oppenrod.de Internet: www.kv-oppenrod.de

**Streckenlänge:** 1040 Meter / 3 Schleifen

**Ausstattung:** WC, Bistro, unbefestigtes Fahrerlager, Strom im Fahrerlager 220V Campingstecker , Camping möglich, Preise für Trainingsticket, Fahrerlagerpauschale/Strom und Campinggebühr werden nachgereicht.

### **Achtung!**

Duschen: € 1,50 pro Person

Frühstück: Samstag „Good Morning Breakfast“ von 7:00 Uhr bis 10:00 Uhr wie im beiliegenden Flyer.

Sonntag „Good Morning Breakfast“ von 7:00 Uhr bis 10:00 Uhr nur auf Vorbestellung möglich.

### **Öffnungszeiten Rennkart-Betrieb:**

Montag - Mittwoch geschlossen. Donnerstag bis Freitag von 9:00 bis 13:00 und von 15:00 bis 19:00 Uhr  
Samstag 9:00 bis 13:00 Uhr, Sonntag geschlossen

### **Anfahrt:** <http://www.kv-oppenrod.de/anfahrt.html>

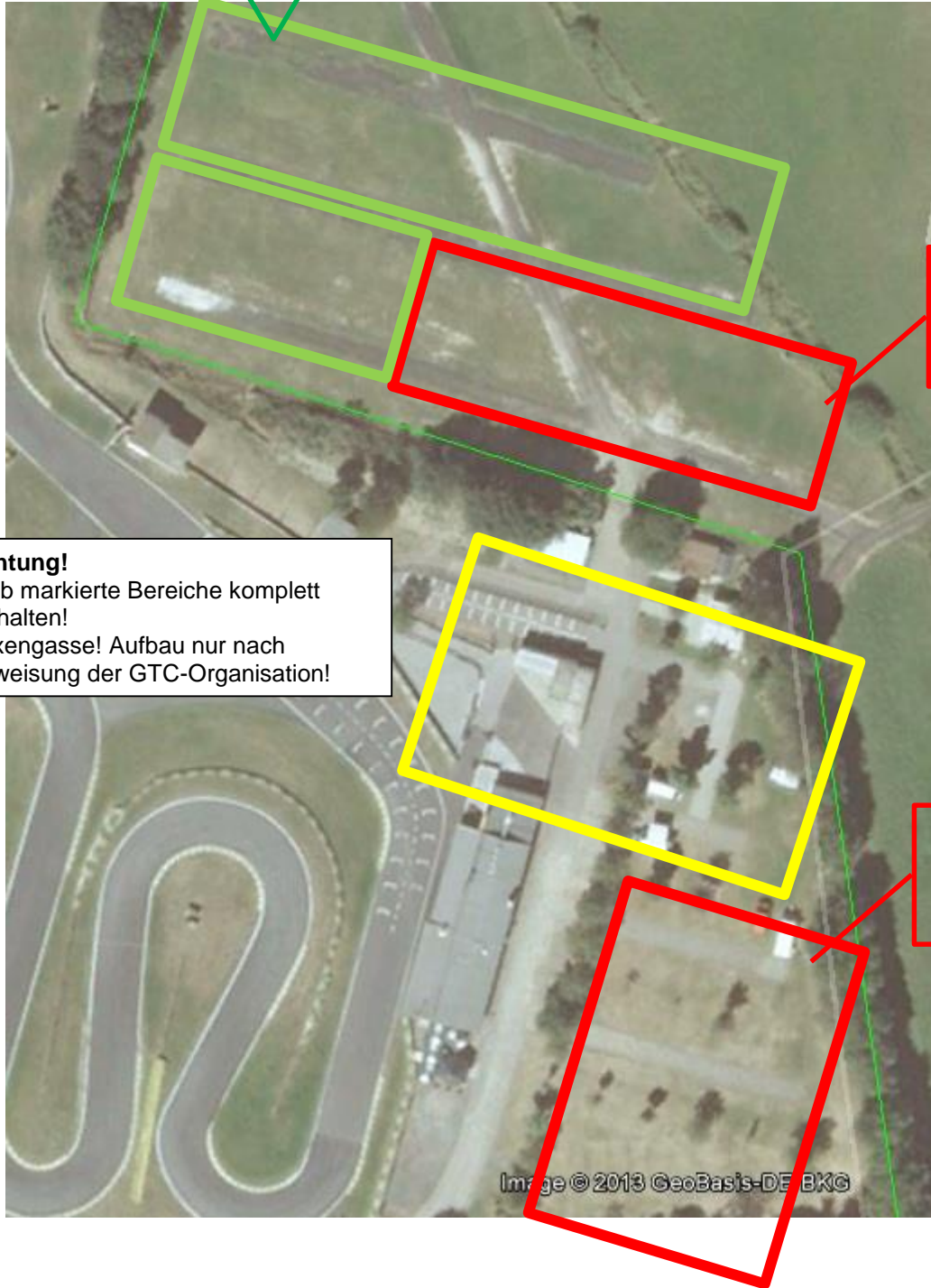
Oppenrod, den Ort durchfahren Richtung Burkhardsfelden, nach der Unterführung zwischen Oppenrod und Burkhardsfelden links abbiegen zur Kartbahn.

### **Übernachtungen:**

Eine Hotelliste gibt es auf der Homepage <http://www.kv-oppenrod.de/hotels.html>

## Fahrerlager Plan ADAC-GTC 12h Rennen Oppenrod

Grün1, Camping & PKW



Nur Fahrzeuge mit  
Durchfahrtsschein  
ROT

**Achtung!**  
Gelb markierte Bereiche komplett  
freihalten!  
Boxengasse! Aufbau nur nach  
Anweisung der GTC-Organisation!

Nur Fahrzeuge mit  
Durchfahrtsschein  
ROT

## Vorläufiger Zeitplan

### 12h von Oppenrod 30.04.-01.05.2016

#### Freitag 29.04.2016

10.00 – 18.00 Uhr Ticket Training möglich  
 18.00 Uhr Strecke für GTC Teams geschlossen  
 12.00 – 18.00 Uhr Papier- und Technische Abnahme gem. beiliegenden Plan  
 18:30 Uhr GTC Teammanager-Sitzung

#### Samstag 30.04.2016

09:00 – 09:30 Uhr Papier- und Technische Abnahme  
 09:15 Uhr Fahrerbesprechung  
 10:00 – 10:45 Uhr Freies Training  
 11:05 – 11:25 Uhr Qualifying Heat 1  
 11:35 – 11:45 Uhr Qualifying Heat 2  
 12:30 Uhr Box geöffnet / Warm-up Laps  
 12:40 Uhr Box geschlossen  
 12:42 Uhr Briefing Startfahrer  
 12:55 Uhr 5 Minuten Schild  
 12:57 Uhr 3 Minuten Schild (Nur noch 1 Helfer am Kart erlaubt)  
 12:59 Uhr 1 Minuten Schild (Motoren an)  
 13:00 Uhr Start 12h Rennen (Teil 1) Rollender Start  
 20:00 Uhr Ziel 12h Rennen (Teil1)  
 anschließend Parc Fermee

#### Sonntag 01.05.2016

08:50 Uhr Öffnung Parc Fermee  
 09:10 Uhr Box geschlossen  
 09:12 Uhr Briefing Startfahrer (Start/Ziel)  
 09:21 Uhr 5 Minuten Schild (Nur 1 Helfer am Kart erlaubt)  
 09:23 Uhr 3 Minuten Schild  
 09:25 Uhr 1 Minuten Schild (Motoren an)  
 09:26 Uhr Beginn Formation Lap  
 09:30 Uhr Start 12h Rennen (Teil II) Rollender Start  
 14:30 Uhr Ziel 12h Rennen (Teil II)  
 15:00 Uhr Siegerehrung

#### Bestzeiten & Sieger des letzten GTC Rennens: 9h Oppenrod 2015

Sieger:	MSC O Junior Team	530 Rd.	57,369
Sieger ADAC Trophy	BPR Racing	529 Rd.	57,331
Sieger BEBA Cup	Motorsportanlage.de	525 Rd.	57,516

Sieger Junior Trophy	MSC O Slalom Racer	176 Rd.	57,228
Sieger Senior Masters	Curto Racing Team	176 Rd..	57,617

Schnellste Rennrunde: MSC O Slalom Racer in 57.259

## ADAC-GTC 12h Rennen Oppenrod 30.04./01.05.2016

### Vorläufige Starterliste GTC 2016 Stand März 2016

Nr.	Team/Ort	Kart	Klasse
3	BPR Racing / Osterburken	MS	
4	Oberheiden Motorsport / Braunschweig	Kosmic	
5	ATW Racing / Reichartshausen	Tony	
8	Hausexperten.de / Wiesbaden	MS	
9	Scuderia Nove Rosso / Berlin	MS	
10	Talentfrei-Racing / Plettenberg	Kosmic	
11	Schnitzelalm Racing / Bad Hindelang	Mad Croc	
13	Sensory-Minds Racing / Offenbach	MS	
14	Born4Racing / Naurath	MS	
15	WDW Racing / Oberderdingen	MS	
17	Shark Endurance Racing / Halver	Sodi	
19	needracing.com / Mannheim	Sodi	
20	KSF Bosch / Bamberg	MS	
21	NFO MS by GhostBusters 1 / Halver	MS	
22	Honda Spirit/#33 MSCO / Rodenbach	MS	
23	EuroRacing I / Aachen	Mach1	
24	EuroRacing II / Aachen	Mach1	
28	WGKC / Stuttgart	Mach1	
32	MSC O Junior Flockies	MS	
35	MSC O Slalom Racer / Oberflockenbach	MS	
36	MSC O Junior Racer / Oberflockenbach	MS	
42	WDW Junioren / Oberderdingen	MS	
45	Curto Racing Team / Massenbachhausen	Praga	
46	Motorsportanlage.de /Marktzeuln	MS	
50	Hausexperten.de III / Wiesbaden	MS	
55	B&W Racing by Messebau / Gummersbach	Kosmic	
57	H&R Pergande Racing / Siegen	Kosmic	
65	DG Racing by Messebau / Sinsheim	Kosmic	
66	MBS Racing / Köln	CRG	
70	Tage des Donners by FirEX / Schkeuditz	MS	
71	Shark Endurance Racing II / Halver	Sodi	
73	ZS-Racing / Wolfsburg	MS	
74	Daytona Racing / Essen	Rimo	
75	Cool Runnings / Pforzheim	Birel	
77	FirEX / Geithain	MS	
88	Hausexperten.de II / Wiesbaden	PCR	
89	KSR by Schnitzelalm / Bad Hindelang	Mad Croc	
90	Die 90 / Rödermark	WildKart	
91	NFO MS by GhostBusters 2/ Würselen	LS Racing "GTC"	
92	Scuderia Junior Team / Berlin	MS	
98	CARTteam.de by KartArena Ingolstadt	Kosmic	
101	Schnitzelalm Youngster / Bad Hindelang	Mad Croc	
103	BPR Racing II / Osterburken	MS	
111	Schnitzelalm Racing / Bad Hindelang	Mad Croc	

**Abnahmezeiten GTC Saisonöffnung 2016 in Oppenrod**  
Papier- und Technische Abnahme inkl. Reifenkennzeichnung!

**Freitag den 29.4.16**

12.00-13.00 Uhr	Startnr. 3 – 11
13.00-14.00 Uhr	Startnr. 13-21
14.00-15.00 Uhr	Startnr. 22-36
15.00-16.00 Uhr	Startnr. 42 -65
16.00-17.00 Uhr	Startnr. 66-77
17.00-18.00 Uhr	Startnr. 88-111

**Wer zu den angegebenen Zeiten noch nicht vor Ort sein kann, bitten wir um eine kurze Mail an das Rennbüro. Wir versuchen eine neue Abnahmezeit zu finden.**